

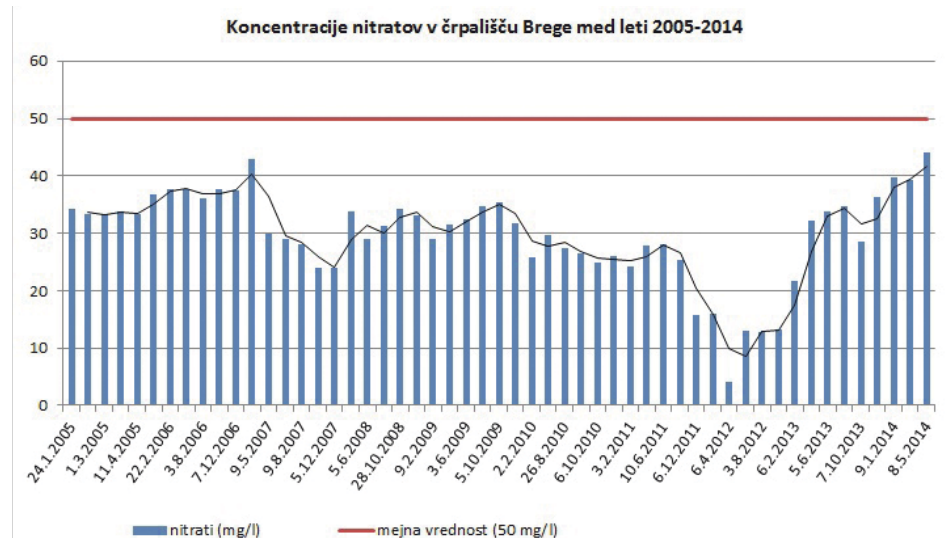
# Povišane koncentracije nitratov v pitni vodi Krškega polja



Družba Kostak d.d., izvajalec gospodarske javne službe oskrbe s pitno vodo v občini Krško, beleži v zadnjem času pri nadzoru kakovosti pitne vode na območju vodovoda Krško povišane koncentracije nitratov na vodnih virih na Krškem polju. Gre za najpomembnejše vire pitne vode v občini Krško, ki pa so zaradi preobremenjenosti z nitrati vedno bolj problematični. Na povišane koncentracije vpliva predvsem neustrezno gnojenje kmetijskih površin.

## Trend povišane koncentracije nitratov na črpališču Brege

V mesecu maju so na črpališču Brege nitrati dosegli najvišje vrednosti v zadnjih desetih letih, in sicer koncentracijo 44,1 mg/l. Predpisana mejna vrednost znaša po Pravilniku o pitni vodi 50 mg/l. V vodovodnem omrežju Krško so koncentracije nitratov nižje, ker se za oskrbo črpa tudi voda iz vrtin v Rorah.



Največjo obremenitev okolja z nitrati predstavlja zlivanje gnojnice, kar prikazuje zgornja slika. S tem uničujete naravo in zdravje ljudi!

## Zaščita vodovarstvenih pasov in ukrepi za znižanje vrednosti nitratov

Naraščajoči trendi nitratov nakazujejo na nujnost spoštovanja določenih vodovarstvenih pasov ter dopustnih in nedopustnih posegov na tem območju.



Črpališče Brege

Črpališče Drnovo, ki je pred leti predstavljal pomemben vir pitne vode, zaradi preseženih vrednosti pesticidov in njihovih razgradnih produktov, od leta 2010 ni več v uporabi.

## Kaj so nitrati?

- Nitrat ( $\text{NO}_3$ ) je naravna oblika dušika (N), ki je zelo mobilna v vodi in je bistvenega pomena za rast rastlin. Pogosto ga dodajajo zemlji za izboljšanje njene rodovitnosti.
- V naravi se nitrati in nitriti pojavljajo tudi kot posledica človekove dejavnosti.

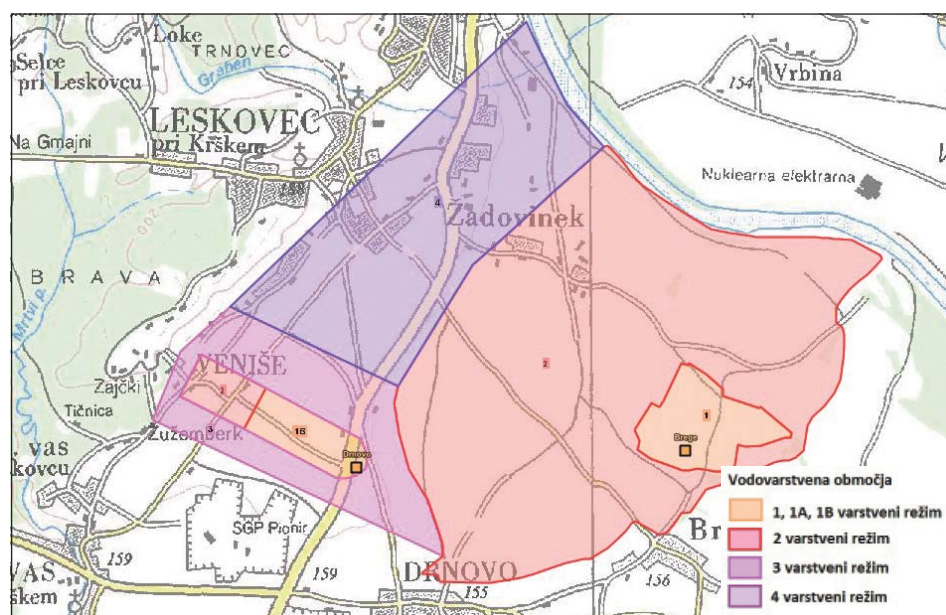
## Kako pridejo nitrati v pitno vodo?

- Krško polje predstavlja na območju vodonosnika kompleks kmetijskih zemljišč intenzivne rabe. Vodonosnik je proti površju slabo zaščiteno s neprepustnim slojem, tla so plitva in zato obstaja velika možnost direktnega onesnaženja s površine.
- Po dežju in namakanju se voda giblje navzdol skozi tla, ponika in iz tal izpira presežene koncentracije onesnaževal. Na tak način nitrat vstopa v podzemno vodo.

## Nerazpršeno zlivanje gnojnice povzroča povišanje nitratov v pitni vodi!

Lastnike kmetijskih zemljišč na območju Krškega polja, posebej na območju varstvenih pasov vodnega vira Drnovo in Brege, pozivamo, da na kmetijskih površinah izvajajo gnojenje strokovno ter pravilno uporabljajo fitofarmaceutska sredstva (sredstva za zatiranje plevela, insektov,...).

**Če opazite ravnanje, za katerega menite, da je škodljivo okolju oziroma ogroža kakovost vira pitne vode, obvestite Inšpektorat RS za kmetijstvo in okolje, OE Novo mesto, na telefonsko številko 07 394 24 40.**



Prikaz območja varstvenih pasov vodnih virov Drnovo in Brege (Odlok o varstvu podzemne pitne vode na območju varstvenih pasov črpališča vodovoda Krško)

Območje vodnega telesa podzemne vode Krškega polja spada med najbolj rodovitna kmetijska tla v Sloveniji, ki pa je zaradi intenzivnega kmetijstva zelo ranljivo. Kmetijska pridelava ob nestrokovni rabi gnojek, mineralnih gnojil in fitofarmaceutskih sredstev onesnažuje in ogroža kakovost podzemne vode in s tem vire pitne vode. Na povišanje koncentracije vplivajo predvsem neustrezno gnojenje kmetijskih površin, v manjši meri pa tudi nepravilno ravnanje z odpadki, nenadzorovano izkopavanje in odvažanje gramoza ter neustrezno odvajanje odpadnih voda na območju vodnih virov.

**Nujno je osveščanje uporabnikov pitne vode ter preventivno delovanje, kar lahko zagotovimo s spoštovanjem dobre kmetijske prakse pri vnosu gnojil na kmetijske površine na vodovarstvenih območjih.**

## Vpliv na zdravje

Pitna voda s koncentracijami nitratov nad vrednostjo 50 mg/l lahko povzroča zdravstvene probleme za dojenčke, nosečnice in doječe matere. Uživanje take vode zanje ni primerno, potrebna je omejitev uporabe vode ter nadomestna oskrba za ogrožene skupine.

Informacije o kakovosti pitne vode so vam na voljo na telefonski številki: 07/ 48 17 224.

**Za kakovost pitne vode smo odgovorni vsi, zato ravnajmo skrbno in odgovorno.**