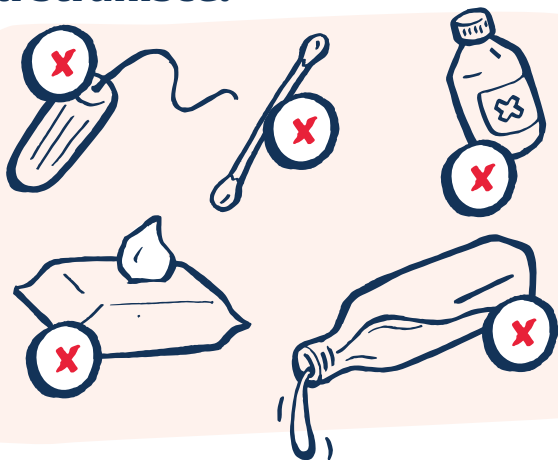


Kanalizacija ni smetnjak!



Odpadki NE sodijo v odtok ali stranišče.



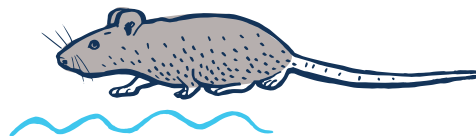
NASVET

Uporabljajmo okolju prijazna čistila



Hrana v kanalizaciji omogoča razmnoževanje glodavcev

Zaradi odlaganja ostankov hrane imajo idealne pogoje za življenje v kanalizaciji tudi glodavci, predvsem podgane. Zastrupljene vabe, nastavljene v okviru izvajanja deratizacije kanalizacije, tako za glodavce niso »zanimive«.



Ali veste?

- Da je podgana odličen plavalec in plezalec, ki lahko spleza tudi v najvišja nadstropja objektov.
- Da pregrizne tudi beton.
- Da lahko pride v stanovanje preko WC školjke in se lahko zgodi, da jo zjutraj zalotite v stanovanju.
- Da imajo ostanke človeške hrane raje kot zastrupljene vabe.
- Pri prehranjevanju so zelo izbirčne živali. Poskusile bodo sicer vsako hrano, najedle pa se bodo le živil, ki jim bodo zares všeč, tako po okusu kot tudi trdoti. Najraje imajo hrano, ki jim zagotavlja dovolj kalorij. Še posebej jim teknejo žitarice in živila, v katerih zaznajo olja.

KONTAKTNE ŠTEVILKE

vsak delovnik med 7. in 15. uro

ODMAŠITVE ODTOKOV: 07 48 17 228

INFORMACIJE O ODPADNIH VODAH: 07 48 17 262

PRAZNENJE GREZNIC IN MALIH KOMUNALNIH

ČISTILNIH NAPRAV (MKČN): 07 48 17 306

izven delovnega časa

M: 051 686 302 (pripravljenost na domu)

 **kostak**

Vztrajnost za prihodnost

KAKO SE IZOGNITI TEŽAVAM S KANALIZACIJO?



ODPADKI
NE SODIJO
V KANALIZACIJO!

Kaj ne spada v kanalizacijo?

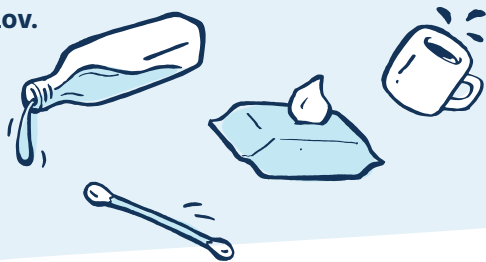
K nemotenemu delovanju kanalizacijskega sistema in čistilnih naprav največ prispevamo uporabniki.

V kanalizaciji se pogosto pojavljajo stvari, ki vanjo ne sodijo in povzročajo motnje v delovanju kanalizacijskega sistema in čistilnih naprav. Nekateri snovi lahko spremenijo sestavo odpadne vode do take mere, da se upočasnijo ali povsem zavre biološka stopnja čiščenja na čistilni napravi. Te snovi so lahko nevarne tudi za delavce, ki vzdržujejo kanalizacijsko omrežje.

Težave, ki se pojavijo zaradi nepravilnega ravnanja, so lahko zamašene cevi, zalivanje kleti, razlivanje odpadne vode iz jaškov po dvoriščih, poškodbe črpalk in druge opreme na kanalizaciji in čistilnih napravah, odvajanje onesnažene odpadne vode neposredno v okolje, itd.

Najpogostejši vzroki pri zamašitvi kanalizacijskih cevi

- vlažilni robčki,
- palčke za ušesa,
- nabiranje maščob in kavnih usedlin na stenah kanalov.



Palčke za ušesa in vlažilni robčki povzročajo poškodbe črpalk v prečrpalniških in opreme na čistilnih napravah.

V kanalizacijske odtoke ne sodijo naslednji odpadki

TRDNI ODPADKI	KAJ POVZROČIJO?	KAM JIH ODLOŽIMO?
Ostanki pripomočkov za osebno higieno in zaščito (npr. vlažilni robčki, palčke za ušesa, higienski vložki, tamponi, britvice, robčki za nego dojenčka, kosi tekstila, plenice).	Zamašitve cevi in odtokov ter mehanske poškodbe črpalk.	V posode za mešane komunalne odpadke (ostanek).
Strupeni odpadki, ki razvijajo strupene pline ali eksplozijske mešanice (npr. zdravila).	Zastrupljajo vode in živa bitja. Zaradi sestave se na čistilni napravi ne očistijo.	Nevarni odpadki - skozi leto lahko te snovi dostavite v Center za ravnanje z odpadki Spodnji Stari Grad (CRO), jih oddate v letni akciji zbiranja nevarnih odpadkov (septembra) ali pa v lekarnah.
Organski odpadki (npr. gospodinjski odpadki in ostanki hrane, zelenjave, rastlin, plevel, ostanki obrokov).	Zamašene cevi in odtoki, privabljajo glodavce (podgane, miši, ipd.), povzročajo neprijetne vonjave.	V posodo za biološke odpadke.
Pepel, kosti, mavec ali beton, mačji pesek, tekstil, les, perje, dlaka, steklo, žagovina, plastika, gradbeni odpadki.	Manjšo prehodnost in zamašitev kanalov ter poškodbe črpalk ali celo delov čistilne naprave. Privabljajo glodavce (podgane, miši, itd.).	Lesni pepel in žagovino odlagamo v posodo za biorazgradljive odpadke oziroma odpeljemo v CRO, kamor sodijo tudi gradbeni odpadki.
Vatirane palčke, žvečilni gumi, plutovinasti zamaški, cigaretne ogorki.	Onesnažujejo vode (reke, jezera, itd.). Čistilne naprave jih ne morejo izločiti.	V posode za mešane komunalne odpadke (ostanek).

TEKOČI ODPADKI	KAJ POVZROČIJO?	KAM JIH ODLOŽIMO?
Maščobe iz gospodinjstev, odpadna mineralna in jedilna olja ter naftni derivati.	Se nalagajo v ceveh in povzročajo zamašitve. Zastrupljajo vode in živa bitja. Zaradi sestave se ne očistijo.	
Strupene tekočine, ki razvijajo strupene pline ali eksplozijske mešanice (npr. kisline, alkalije).	Razjedajo cevi, zastrupljajo vode in živa bitja. Zaradi sestave se na čistilni napravi ne očistijo.	Nevarni odpadki. Skozi leto lahko te snovi dostavite v CRO ali jih oddate v letni akciji zbiranja nevarnih odpadkov.
Razredčila, barve, laki, odstranjevalci lakov, herbicidi, pesticidi (fitofarmacevtska sredstva)	Zastrupljajo vode in živa bitja. Zaradi sestave se na čistilni napravi ne očistijo.	



NASVET

Odpadna olja zbiramo v plastični embalaži. Odpeljemo jih v Center za ravnanje z odpadki Spodnji Stari Grad.